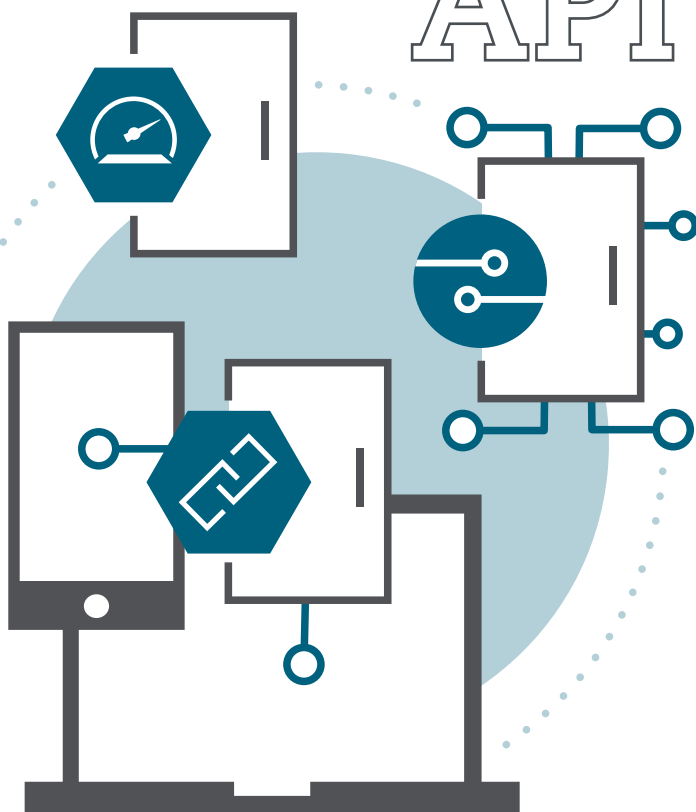


# 4 sfide

## da affrontare in caso di molteplici gateway

# gateway

# API



È possibile che la tua organizzazione abbia bisogno di molteplici gateway API. Sebbene ci siano molti buoni motivi per adottare gateway aggiuntivi, come la soddisfazione di diverse esigenze di sicurezza, il trasferimento su cloud e un'infrastruttura più agile e resistente, questa pratica complica le cose in più ambiti.

Grazie alla nostra ricerca concernente aziende con molteplici gateway API, abbiamo individuato le quattro sfide principali da affrontare:

### 01 Governance e sicurezza

Le politiche e la maniera in cui vengono impostate sono diverse tra i vari fornitori di gateway API (e persino tra i vari modelli di distribuzione di un singolo fornitore), il che rende difficile un'applicazione uniforme.

### 02 Visibilità dell'utilizzo

Dato che ciascun gateway è solitamente legato a un singolo portale, la presenza di più gateway determina un'esperienza a silos, a partire dal lato governance fino al lato utilizzo. Gli utenti non hanno a disposizione un unico luogo per scoprire e accedere facilmente a tutte le API, e i produttori non hanno una visione centralizzata dell'utilizzo.

### 03 Compromessi economici

Un'architettura decentralizzata con molteplici gateway API può avere diverse ripercussioni di tipo economico: può essere dispendiosa, portare a progetti duplicati e ostacolare il riutilizzo delle API.

Come nelle architetture informatiche moderne in generale, l'obiettivo dovrebbe essere quello di smettere di costruire sistemi e iniziare a coltivare ecosistemi. In altre parole, centralizzare laddove è necessario e decentralizzare il più possibile. Lo scopo finale è idealmente quello di fornire più valore all'azienda grazie alle API.

### 04 Debugging e monitoraggio

L'automatizzazione del monitoraggio per quanto riguarda il comportamento e l'utilizzo di API è una pratica standard che garantisce sicurezza e affidabilità. La situazione si fa più complessa quando si tratta di tracciare l'utilizzo di API su più gateway che non sono gestiti dalla stessa soluzione di API Management. Le limitazioni imposte dalla presenza di molteplici gateway API senza gestione o visibilità centralizzate diventano evidenti in caso di bug. Rintracciare la causa principale e risolvere il problema si fa più complicato.

**Leggi questo white paper per saperne di più** 